

PANCAR

NOLEGGIO

TARIFFARIO



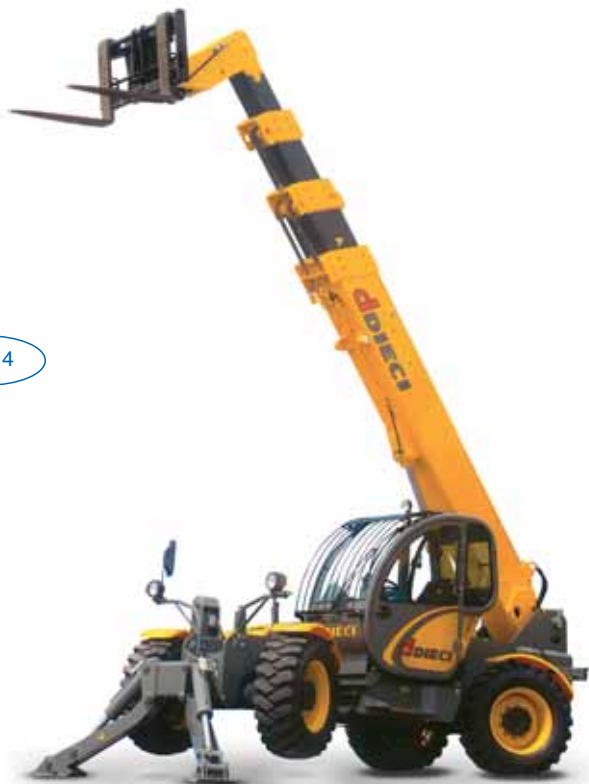




Meglio noleggiare che acquistare? Meglio Pancar.

A volte è più conveniente noleggiare che acquistare. Sempre è più conveniente rivolgersi a Pancar. Offriamo una vasta gamma di macchine e attrezzature a noleggio, in particolare per i lavori in galleria. Sono perfettamente a punto, e costano solo il tempo che le usate.

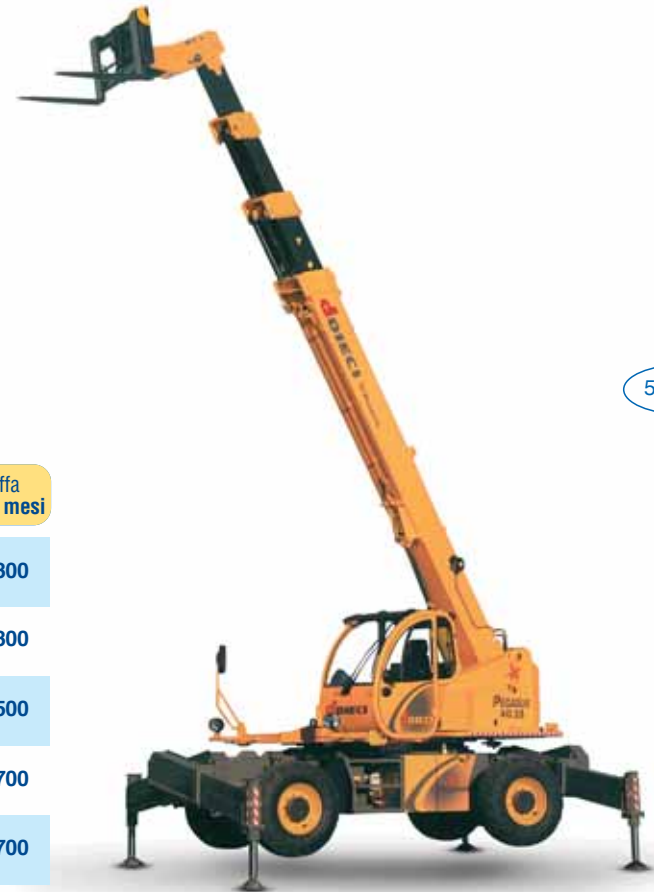
Soprattutto, sono **Pancar**.



4

Marca Modello	Portata Massima	Altezza Massima	Accessori	Tariffa 1 mese	Tariffa 2 - 6 mesi	Tariffa oltre 6 mesi
Dieci Dedalus 28.7	28 q.li	7 m	forche e benna	€ 1.600	€ 1.400	€ 1.300
Dieci Icarus 30.16	30 q.li	15,6 m	forche e cestello portapersona	€ 2.000	€ 1.800	€ 1.700
Dieci Icarus 35.13	35 q.li	13,10 m	forche e cestello portapersona	€ 2.000	€ 1.800	€ 1.700
Dieci Runner 37.13	37 q.li	12,40 m	forche e cestello portapersona	€ 2.100	€ 1.900	€ 1.800
Dieci Icarus 40.14	40 q.li	14 m	forche e cestello portapersona	€ 2.100	€ 1.900	€ 1.800
Dieci Samson 70.10	70 q.li	9,50 m	forche	€ 2.200	€ 2.000	€ 1.900

Sollevatori Telescopici Roto



Marca Modello	Portata Massima	Altezza Massima	Accessori	Tariffa 1 mese	Tariffa 2 - 6 mesi	Tariffa oltre 6 mesi
Dieci Pegasus 30.16	30 q.li	15,6 m	forche e cestello portapersona	€ 2.500	€ 2.400	€ 2.300
Dieci Pegasus 35.13	35 q.li	13,14 m	forche gancio e cestello portapersona	€ 2.500	€ 2.400	€ 2.300
Dieci Pegasus 40.18	40 q.li	17,80 m	forche gancio e cestello portapersona	€ 2.800	€ 2.600	€ 2.500
Dieci Pegasus 40.25	40 q.li	24,5 m	forche gancio e cestello portapersona	€ 3.000	€ 2.800	€ 2.700
Dieci Pegasus 45.21	45 q.li	20,60 m	forche gancio e cestello portapersona	€ 3.000	€ 2.800	€ 2.700



Marca Modello	Portata Massima	Lungh. Braccio	Altezza Massima	Tariffa 1 mese	Tariffa 2 - 6 mesi	Tariffa oltre 6 mesi
Galion A 150	15 ton	19,5 m	22 m	€ 2.500	€ 2.300	€ 2.100
Locatelli Gril 827	25 ton	24,5 m	26 m	€ 3.500	€ 3.300	€ 3.100
Grove RT 530 E	30 ton	29 m	31 m	€ 4.000	€ 3.800	€ 3.600
Locatelli Gril 830	30 ton	24,5 m	26,5 m	€ 3.800	€ 3.600	€ 3.400
Bendini A 300	30 ton	24 m	26 m	€ 3.800	€ 3.600	€ 3.400
Bendini A 350	30 ton	27,6 m	28,6 m	€ 4.000	€ 3.800	€ 3.600
Locatelli Gril 835	35 ton	32 m	33,5 m	€ 4.000	€ 3.800	€ 3.600
Bendini A 450	40 ton	27,1 m	29,3 m	€ 4.500	€ 4.300	€ 4.000
Locatelli Gril 840	40 ton	32 m	34 m	€ 4.500	€ 4.300	€ 4.000
Locatelli Gril 850	50 ton	32,3 m	35 m	€ 6.800	€ 6.500	€ 6.000



Marca Modello	Portata Massima	Lungh. Braccio	Altezza Massima	Accessori	Tariffa 1 mese	Tariffa 2 - 6 mesi	Tariffa oltre 6 mesi
Demag AC 75	25 ton	25 m	27 m	no	€ 3.600	€ 3.300	€ 3.100
Grove GMK 2035	35 ton	29 m	32 m	no	€ 4.000	€ 3.800	€ 3.700
Liebherr LTM 1050	50 ton	40 m	42 m	prolunga tralicciata lungh. 16 m	€ 4.800	€ 4.600	€ 4.400
Marchetti MG 60.3	60 ton	37 m	39 m	prolunga tralicciata lungh. 16 m	€ 6.500	€ 6.300	€ 6.000
Marchetti MG 90.4	90 ton	48,5 m	48,5 m	prolunga tralicciata lungh. 17,5 m	a richiesta		



8

Marca Modello	Capacità	Trazione	Tariffa 1 mese	Tariffa 2 - 6 mesi	Tariffa oltre 6 mesi
Dieci DP 1000	1 m ³	4x4x4	€ 1.500	€ 1.300	€ 1.200
Dieci DP 4000	5 m ³	4x4x4	€ 3.000	€ 2.600	€ 2.400
Dieci DP 7000	7 m ³	4x4x4	€ 3.200	€ 3.000	€ 2.800
Astra BM 44 RD 12	7 m ³	4x4x4	€ 3.300	€ 3.100	€ 3.000

Autobetoniere Autocaricanti



Marca Modello	Resa in m ³	Trazione	Tariffa 1 mese	Tariffa 2 - 6 mesi	Tariffa oltre 6 mesi
Dieci L 2400	1,7	4x4x4	€ 2.300	€ 2.100	€ 1.900
Dieci L 3500	2,5	4x4x4	€ 2.500	€ 2.200	€ 2.000
Dieci L 4700	3,5	4x4x4	€ 3.000	€ 2.800	€ 2.600
Dieci L 7000	5,0	4x4x4	€ 3.300	€ 3.000	€ 2.800



10

Marca Modello	Resa in m ³	Trazione	Tariffa 1 mese	Tariffa 2 - 6 mesi	Tariffa oltre 6 mesi
Astra HD 7 con betoniera	10	6x4	€ 3.500	€ 3.300	€ 3.000
Astra HD 8 con betoniera	13	8x4	€ 4.000	€ 3.600	€ 3.400

Pompe Calcestruzzo



Marca Modello	Portata massima	Lunghezza braccio	Tariffa 1 mese	Tariffa 2 - 6 mesi	Tariffa oltre 6 mesi
Cifa Montebianco 19/23	60 m ³ /h	21 m	€ 4.400	€ 4.100	€ 3.800
Cifa KZ 26	81 m ³ /h	26 m	€ 5.000	€ 4.600	€ 4.400
Cifa K 3-XL su Astra HD7 64.34	150 m ³ /h	36 m	€ 7.500	€ 7.100	€ 6.800
Putzmeister BSF 36.16 su Mercedes 4144K	160 m ³ /h	36 m	€ 7.500	€ 7.100	€ 6.800



Marca Modello	Portata Massima	Motore	Lungh. Braccio	Tariffa 1 mese	Tariffa 2 - 6 mesi	Tariffa oltre 6 mesi
Cifa System CSS 2	30 m ³ /h	diesel elettrico	16 m	€ 7.500	€ 7.000	€ 6.700

Pompe Carrellate



Marca Modello	Portata massima	Tariffa 1 mese	Tariffa 2 - 6 mesi	Tariffa oltre 6 mesi
Putzmeister KK 139	10 m ³ /h	€ 2.600	€ 2.400	€ 2.200
Putzmeister BSA 1002	20 m ³ /h	€ 3.000	€ 2.800	€ 2.600
Cifa PC 506	52 m ³ /h	€ 3.000	€ 2.800	€ 2.600
Cifa PC 707	65 m ³ /h	€ 3.300	€ 3.000	€ 2.800
Cifa PC 907	87 m ³ /h	€ 3.300	€ 3.000	€ 2.800

Motocompressori



Marca Modello	Portata in litri	Pressione d'esercizio	Tariffa 1 mese	Tariffa 2 - 6 mesi	Tariffa oltre 6 mesi
Atlas Copco XAS 47	2.580	7 bar	€ 1.000	€ 800	€ 700
Atlas Copco XAS 77	4.320	7 bar	€ 1.200	€ 900	€ 800
Atlas Copco XAS 97	5.340	7 bar	€ 1.300	€ 1.100	€ 1.000
Atlas Copco XAS 136	8.400	7 bar	€ 1.800	€ 1.600	€ 1.400
Atlas Copco XAS 186	11.100	7 bar	€ 2.100	€ 1.900	€ 1.700
Atlas Copco XAHS 426	25.000	12 bar	€ 2.700	€ 2.500	€ 2.300

14

Elettrocompressori



da 1.500 l (11 kw) a 51.000 l (290 kw)

Prezzi a richiesta



Marca Modello	Potenza in Kva	Tariffa 1 mese	Tariffa 2 - 6 mesi	Tariffa oltre 6 mesi
Atlas Copco QAS 18	17	€ 650	€ 550	€ 450
Atlas Copco QAS 38	34	€ 900	€ 800	€ 700
Atlas Copco QAS 78	69	€ 1.200	€ 1.000	€ 900
Atlas Copco QAS 100	100	€ 1.600	€ 1.400	€ 1.200
Atlas Copco QAS 168	150	€ 1.800	€ 1.600	€ 1.500
Atlas Copco QAS 200	200	€ 2.200	€ 2.000	€ 1.800
Atlas Copco QAS 338	300	€ 2.600	€ 2.400	€ 2.200



Marca Modello	Carro	Peso Operativo	Capacità benna	Tariffa 1 mese	Tariffa 2 - 6 mesi	Tariffa oltre 6 mesi
Komatsu PC 35 R-8	cingolato gommato	36 q.li	0,13 m ³	€ 2.000	€ 1.800	€ 1.600
Komatsu PC 45 R-8	cingolato gommato	48 q.li	0,175 m ³	€ 2.500	€ 2.300	€ 2.100
Komatsu PC 95 R-2	cingolato	93 q.li	0,34 m ³	€ 3.100	€ 2.900	€ 2.700
Komatsu PC 128 US-2	cingolato girosagoma	133 q.li	0,55 m ³	€ 3.400	€ 3.200	€ 3.000
Komatsu PC 160 LC-7	cingolato	179 q.li	0,95 m ³	€ 3.800	€ 3.500	€ 3.300
Komatsu PC 210 - 7	cingolato	215 q.li	1,68 m ³	€ 4.500	€ 4.300	€ 4.000
Komatsu PC 228 US/LC-3	cingolato girosagoma	235 q.li	1,25 m ³	€ 4.800	€ 4.600	€ 4.300
Komatsu PC 240 LC-7	cingolato	264 q.li	1,89 m ³	€ 4.800	€ 4.500	€ 4.300
Komatsu PC 290 LC-7	cingolato	290 q.li	2,1 m ³	€ 5.400	€ 5.200	€ 5.000
Komatsu PC 340 - 7	cingolato	349 q.li	2,4 m ³	€ 7.400	€ 7.200	€ 6.900

Escavatori Gommati



Marca Modello	Peso operativo	Capacità benna	Tariffa 1 mese	Tariffa 2 - 6 mesi	Tariffa oltre 6 mesi
Komatsu PW 110 R-1	112 q.li	0,40 m ³	€ 3.200	€ 3.000	€ 2.800
Komatsu PW 130 ES-6	151 q.li	1,14 m ³	€ 3.500	€ 3.300	€ 3.100
Komatsu PW 150 ES-6	169 q.li	1,14 m ³	€ 3.800	€ 3.600	€ 3.500
Komatsu PW 180 ES-7	173 q.li	1,14 m ³	€ 4.500	€ 4.300	€ 4.100



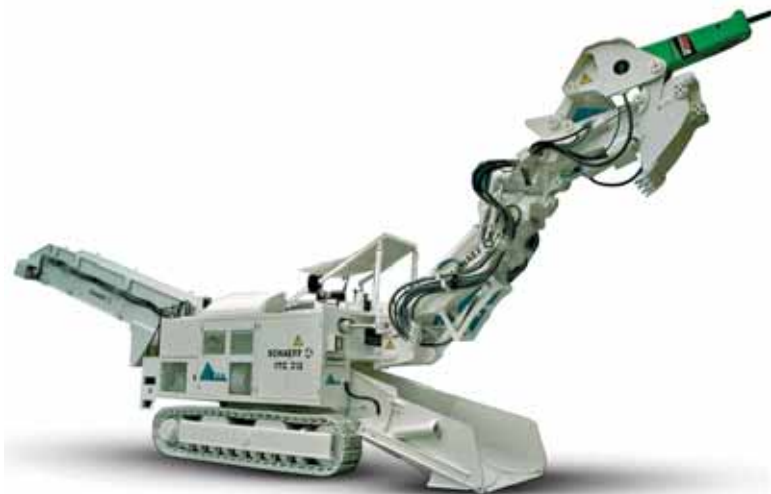
18

Marca Modello	Peso operativo	Capacità benna	Tariffa 1 mese	Tariffa 2 - 6 mesi	Tariffa oltre 6 mesi
Caterpillar 928	12,2 ton	2,1 m ³	€ 3.500	€ 3.300	€ 3.000
Caterpillar 938	13,9 ton	2,5 m ³	€ 3.800	€ 3.500	€ 3.300
Caterpillar 950	17,9 ton	3,3 m ³	€ 4.800	€ 4.500	€ 4.300
Caterpillar 966	23,6 ton	4,2 m ³	€ 6.300	€ 5.900	€ 5.500
Caterpillar 980	30,2 ton	5,4 m ³	a richiesta		

Pale da Galleria



Marca Modello	Peso operativo	Capacità benna	Tariffa 1 mese	Tariffa 2 - 6 mesi	Tariffa oltre 6 mesi
Tamrock Toro 501 D	340 q.li	4,3 - 7,5 m ³	€ 6.000	€ 5.500	€ 5.000



20

Marca Modello	Motore Diesel	Motore Elettrico	Martello Idraulico	Tariffa 1 mese	Tariffa 2 - 6 mesi	Tariffa oltre 6 mesi
Schaeff ITC 112	63 kW	45 kW	NO	€ 15.000	€ 14.000	€ 13.000
Schaeff ITC 312 H6	122 kW	90 kW	Montabert V 32	€ 18.000	€ 16.000	€ 15.000

Dumper da Galleria



Marca Modello	Capacità	Trazione	Tariffa	Tariffa	Tariffa
			1 mese	2 - 6 mesi	oltre 6 mesi
Man GHH MK - A 20.1	10 m ³	4x4x4	€ 5.500	€ 5.200	€ 5.000



Marca Modello	Numero Bracci	Motore	Tariffa 1 mese	Tariffa 2 - 6 mesi	Tariffa oltre 6 mesi
Atlas Copco Rocket Boomer 322 - DC 90	3 (2 bracci + cestello)	diesel/elettrico	€ 16.200	€ 14.200	€ 12.200

Elevatori Posacentine



Marca Modello	Portata max altezza	Altezza massima	Tariffa 1 mese	Tariffa 2 - 6 mesi	Tariffa oltre 6 mesi
Dieci 3B.18	1800 kg	12,6 m	€ 5.000	€ 4.700	€ 4.500
Dieci 3B.28	2800 kg	12,6 m	€ 5.600	€ 5.300	€ 5.000



Marca Modello	Peso operativo	Largh. tamburo	Tariffa 1 mese	Tariffa 2 - 6 mesi	Tariffa oltre 6 mesi
Bomag BW 177 D - 3	7,3 ton	1,68 m	€ 2.400	€ 2.300	€ 2.100
Bomag BW 211 D - 3	10,6 ton	2,13 m	€ 3.200	€ 2.900	€ 2.700
Bomag BW 213 D - 3	12,4 ton	2,13 m	€ 3.500	€ 3.300	€ 3.000
Bomag BW 219 DH - 3	19,2 ton	2,13 m	€ 5.000	€ 4.800	€ 4.500

Rulli Tandem



Marca Modello	Peso operativo	Largh. tamburo	Tariffa 1 mese	Tariffa 2 - 6 mesi	Tariffa oltre 6 mesi
Bomag BW 80 AD2	15 q.li	0,80 m	€ 1.400	€ 1.200	€ 1.100
Bomag BW 120 AD	25 q.li	1,00 m	€ 1.900	€ 1.800	€ 1.600
Bomag BW 138 AD	42 q.li	1,38 m	€ 2.500	€ 2.300	€ 2.100
Bomag BW 141 AD2	65 q.li	1,40 m	€ 2.900	€ 2.600	€ 2.400



Marca Modello	Portata	Cabina	Tariffa 1 mese	Tariffa 2 - 6 mesi	Tariffa oltre 6 mesi
Iveco Daily 35 C 10/12	1060 kg	singola	€ 1.400	€ 1.300	€ 1.200
Ford Transit 350 L	1060 kg	doppia	€ 1.400	€ 1.300	€ 1.200
Iveco Daily 35 C 10/12	1060 kg	doppia	€ 1.400	€ 1.300	€ 1.200

Autocarri Trasporto Persone



Marca Modello	Potenza in cv	Posti	Tariffa giornaliera	Tariffa 1 mese	Tariffa 2 - 6 mesi	Tariffa oltre 6 mesi
Mercedes Vito	75	9 compreso conducente	€ 140	€ 1.400	€ 1.300	€ 1.200
Iveco 35S13	92	9 compreso conducente	€ 130	€ 1.400	€ 1.300	€ 1.200
Iveco 35.12	90	9 compreso conducente	€ 130	€ 1.400	€ 1.300	€ 1.200



Il Grande **Partner** per **Grandi Lavori**

Da oltre 40 anni ci occupiamo di veicoli industriali.
Di offrire servizi che rendano semplici anche i lavori più difficili.
Di collaborare nella progettazione dei grandi lavori.
Ecco perché in ogni montagna traforata, in ogni strada tracciata,
in ogni realizzazione di grandi dimensioni, ovunque nel mondo,
c'è un po' di Pancar.



PANCAR

OFFICINA



PANCAR

COMMERCIO



PANCAR

NOLEGGIO



PANCAR

**CONSULENZA
LAVORI GALLERIE**



PANCAR

**IMPIANTI
ANTIDEFLAGRANTI**



PANCAR

ASSISTENZA







Il Grande Partner per Grandi Lavori

DA BOLOGNA:

Percorrere l'Autostrada A14 proveniente da Bologna fino al casello di Ravenna: usciti dal casello imboccare la 5° uscita per Lidi Sud/Cervia/Rimini con la quale si giunge sulla Statale 16 Adriatica. Si incontreranno n. 2 semafori, al 2° semaforo girare a destra in direzione Cesena; avanti per circa 7/8 Km la **Pancar** rimane sulla vostra sinistra.

DA CESENA:

Percorrere la superstrada E45 proseguendo in direzione di Ravenna, fino all'uscita per Parco di Mirabilandia, imboccando la quale si giungerà, girando a destra a tutti gli incroci, alla **Pancar**.

DA RAVENNA:

Provenendo dal centro di Ravenna, procedere su Via Ravennana in direzione di Forlì, una volta arrivati al semaforo situato sul fiume Ronco girare a sinistra sulla Strada Statale in direzione di Rimini. Percorrere la Statale fino ad arrivare ad un semaforo, girare a destra in Via Dismano, avanti per circa 7/8 km, la **Pancar** rimane sulla vostra sinistra.



Il Grande **Partner** per **Grandi Lavori**

PANCAR s.r.l.
48010 Campiano (RA)
Via Dismano, 234
Tel. +39.0544.566110
Fax +39.0544.566108
www.pancar.it
info@pancar.it